

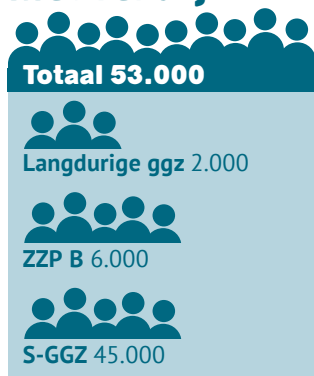
Factsheet Diagnosegroepen

Aantallen patiënten en kosten per diagnosegroep

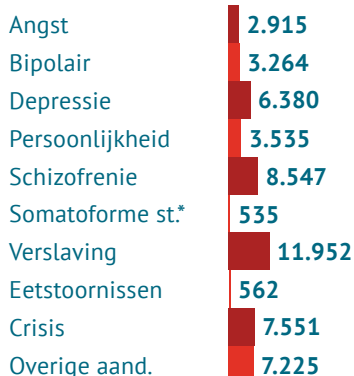


Aantal volwassen patiënten (18+) in behandeling via de Zorgverzekeringswet in 2016

Met verblijf



S-GGZ uitgesplitst



Grote verschillen mannen en vrouwen



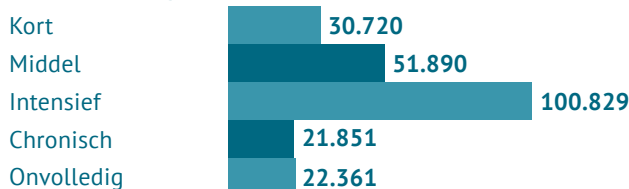
Bij eetstoornissen, persoonlijkheidsstoornissen, somatoforme stoornissen, angst en depressie zijn **2 van de 3** behandelde patiënten vrouwen.

Bij verslaving en schizofrenie zijn juist **2 van de 3** patiënten mannen.

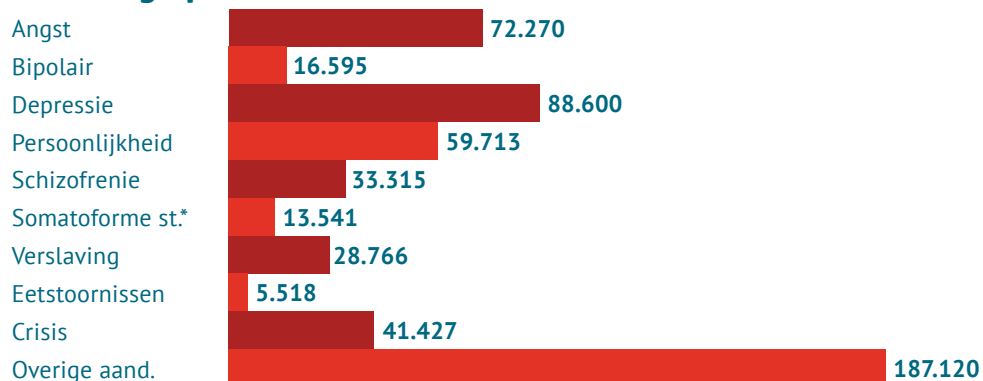
Zonder verblijf



GB-GGZ uitgesplitst



S-GGZ uitgesplitst



* = Lichamelijk onverklaarde klachten.

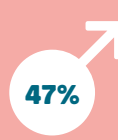
Ernstige psychiatrische aandoeningen (EPA's)

Iemand heeft een Ernstige Psychiatrische Aandoening (EPA) als:

Een patiënt een psychiatrische aandoening heeft, waarvoor behandeling noodzakelijk is;



In 2016 ruim **222.000** Nederlanders van 18-65 jaar met een EPA



48 jaar gemiddelde leeftijd

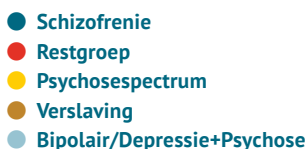
Behandelplan



Deze aandoening langdurige (minstens enkele jaren) voor **ernstige beperkingen in het functioneren** zorgt;

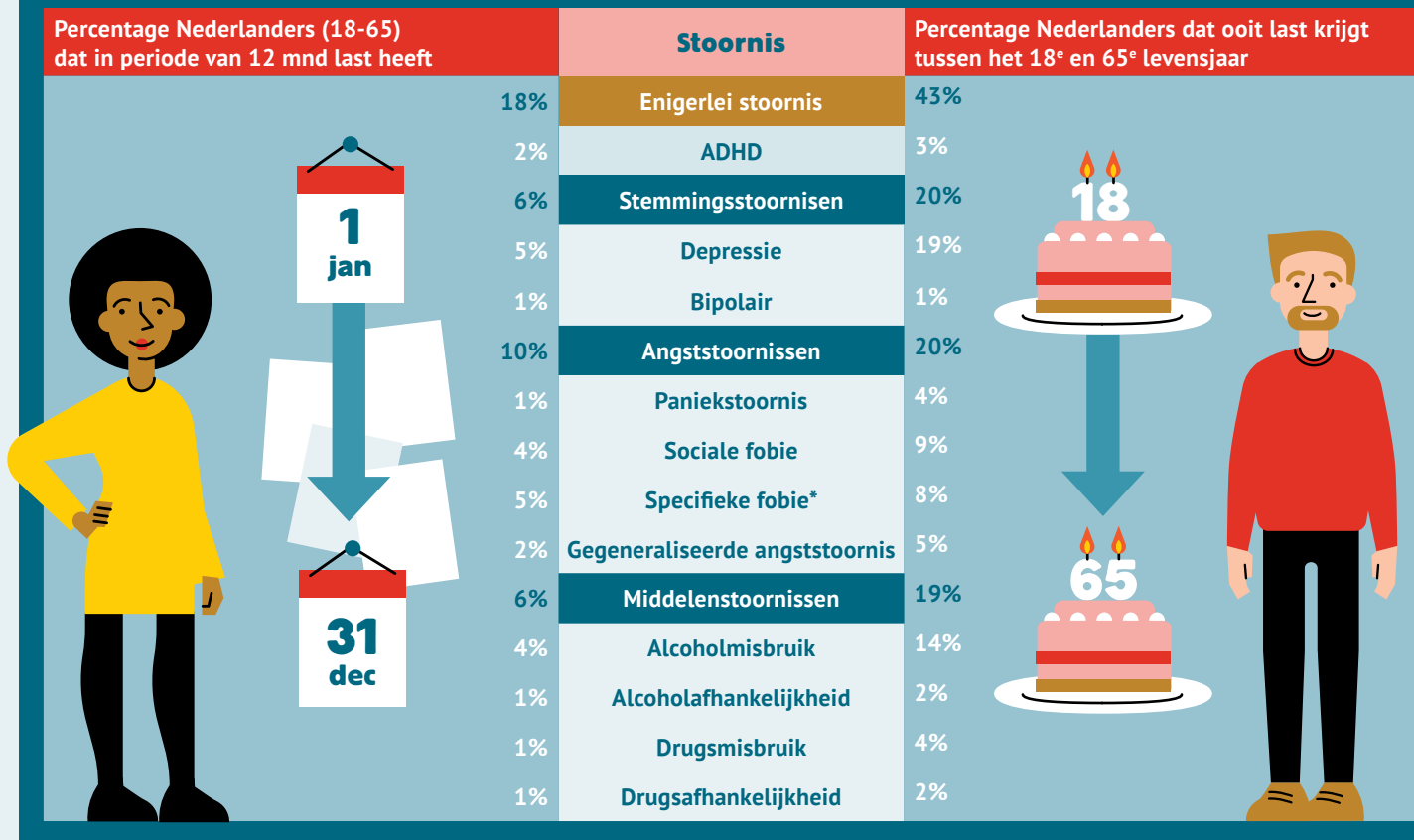
Er een **behandelplan** voor zorg van professionele hulpverleners voor de psychiatrische aandoening is.

Diagnostische verhouding binnen EPA-groep



Hoe vaak komen stoornissen voor in Nederland?

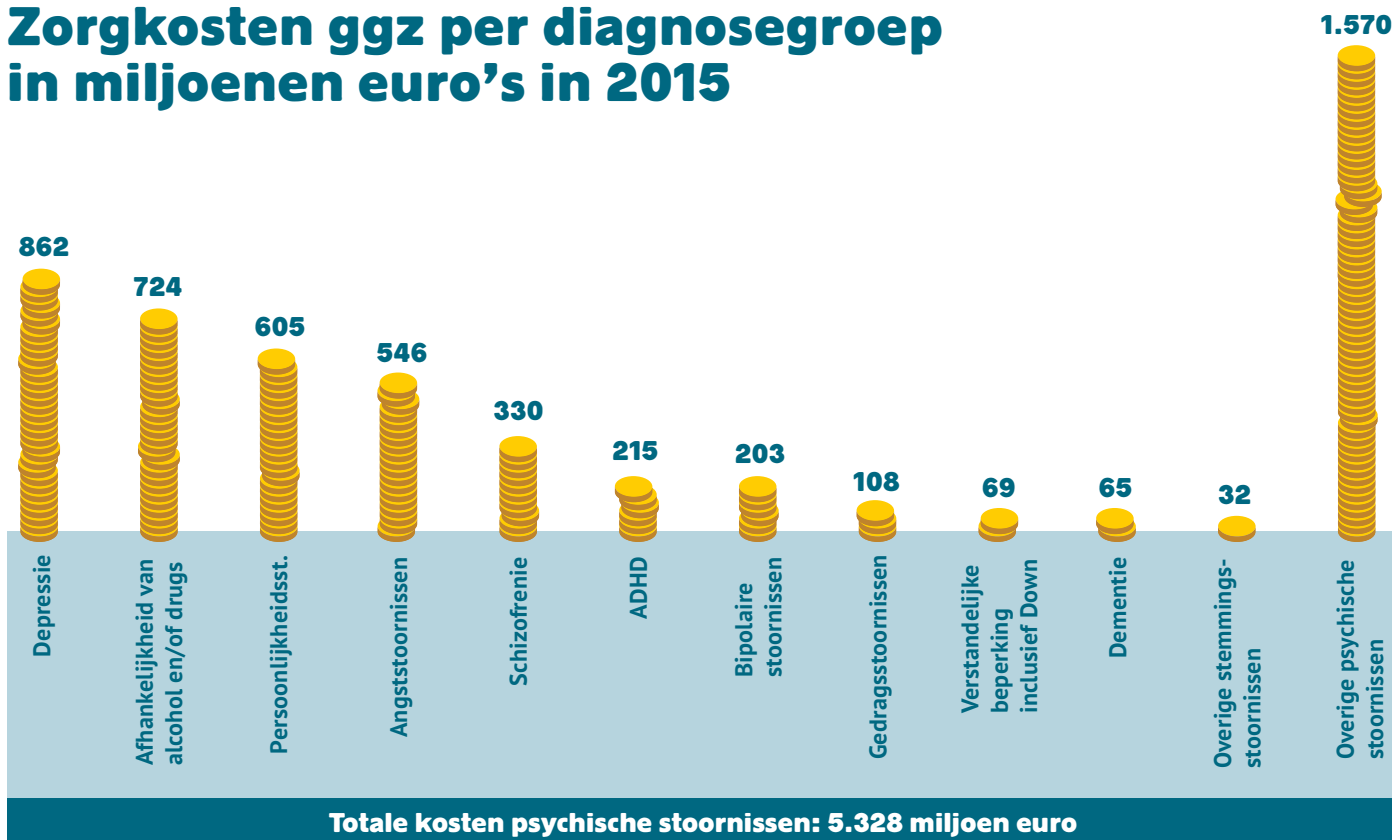
Niet iedereen is ook daadwerkelijk in behandeling bij psychische klachten. De Nemesis-studie van Trimbos gebruikt een vragenlijst om te bepalen hoeveel Nederlanders tussen 18 en 65 jaar met een specifieke stoornis te maken hebben. Zowel in een periode van 12 maanden als gedurende het leven.



* = Angst voor specifieke situaties of voorwerpen.

Bron: Trimbos, Nemesis 2012.

Zorgkosten ggz per diagnosegroep in miljoenen euro's in 2015



Bron: CBS Zorgrekeningen/RVM Volksgezondheid Toekomstverkenning (VTV), 2017. Totale kosten op basis van kosten Rijksoverheid, andere overheden, basisverzekering, aanvullende verzekering en wz.



© GGZ Nederland 2019
Publicatienummer: 2019-418
*Overname van teksten is
toegestaan met bronvermelding.*

GGZ Nederland
Piet Mondriaanplein 25
3812 GZ Amersfoort

T 033 460 89 00
info@ggz nederland.nl
www.ggz nederland.nl

 **GGZNEDERLAND**